

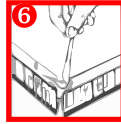
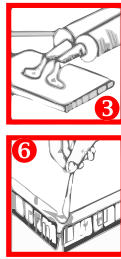
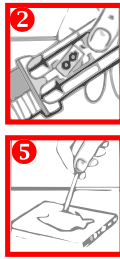
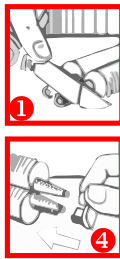
DIAMANT rapid

sind schnell aushärtende, pastöse 2-Komponenten-Reparaturmaterialien zum Kleben und Ausfüllen. Mit exzellenter Haftung und hoher Beständigkeit gegen Chemikalien, Salze und Schmierstoffe.

Anwendungsgebiete

Haftung ++

Metall (Ausnahme Zink),
Glas,
Quarz,
Edelsteine,
Porzellan,
Tonwaren,
Beton,
Stein,
Gips,
Holz,
Spanplatte,
Formica,
Bakelit,
Melamin,
faserverstärkter Polyester
Epoxy



Haftung +

- Polystyrol,
- ABS,
- Hart-PVC,
- Polyamid (Nylon),
- Acrylat (Perspex)

Bei Verwendung der Dosierspritze werden beide Komponenten immer im richtigen Mischungsverhältnis dosiert.

Lagerfähigkeit:

12 Monate

Packungsgrößen:

Zwillingspritze: 30g
Doppelpack: 100g
250g
500g

Notfall-Reparatursysteme schnellaushärtende Reparaturmaterialien

Verarbeitung

◆ Oberflächenvorbereitung

Haftungsstelle (Schadenstelle) aufräumen und mit **DIAMANT Reiniger** entfetten.

◆ Anmischen

Die benötigte Menge im Verhältnis 1:1 nach Volumen auf eine saubere Unterlage geben und vermischen.

◆ Anmischen Zwillingspritze

Die Spitzen der Dosierspritze abschneiden / abbrechen und die benötigte Menge auf eine saubere Unterlage ausdrücken. Wieder verwendbare Verschlusskappe zwischen den Kolbenstangen ausbrechen und Zwillingspritze damit verschließen. Beide Komponenten intensiv vermischen (gleichmäßiger Farbton).

◆ Auftrag

Gut vermischtes Material auf die Reparaturstelle mit Druck auftragen.

◆ Werkzeuge sofort nach der Verarbeitung mit **DIAMANT Reiniger** säubern.

◆ Achtung

Die Kolben der Dosierspritze leicht zurückziehen Druckabbau. Dosierspritze mit einem Lappen reinigen und beiliegende Verschlusskappe aufsetzen.

Technische Daten	nach DIN	Alu #1134	Stahl #1082	Ceram #0143
spezifisches Gewicht [g/cm³]		1,4	1,6	1,5
Topfzeit (+20°C) [Min.]		5	5	3
Aushärtung (leichte Belastung) [Min.]		60	60	60
Aushärtung (volle Belastung) [Std.]		6	6	6
Härte [Shore D]	53 505	80	80	86
Zugscherfestigkeit [N/mm²]	53 283	15	15	16,5
Zugfestigkeit [N/mm²]	53 455	40	40	60
Schlagzähigkeit [N/mm²]	53 453	5,0	5,0	5,0
E-Modul [N/mm²]	53 457	4000	4000	4000
Biegefestigkeit [N/mm²]	53 454	79	79	79
Druckfestigkeit [N/mm²]	53 454	120	120	155
Schwund nach Aushärtung in %		0,01	0,01	0,01
Temperaturbeständigkeit (kurzzeitig) [°C]		max. +150°C	max. +150°C	max. +150°C
Temperaturbeständigkeit (permanent) [°C]		- 30 bis +100°C	- 30 bis +100°C	- 30 bis +100°C

Alle Materialwerte sind Durchschnittswerte und variieren auf Grund des Mischungsverhältnisses, der Materialmenge und den Umgebungsbedingungen. Die hier genannten Materialwerte basieren auf Normalbedingungen (STP) von +20°C (68° F) und 1013mbar.