

## Technische Daten

<b>MM1018 FL</b>		<b>#1866</b>
Topfzeit (+20°C) [Min.]		89
Aushärtung (+20°C) [Std.]		24
Maximale Druckfestigkeit [N/mm <sup>2</sup> ]		161
E-Modul [N/mm <sup>2</sup> ]		10.000
Spez. Gewicht [g/cm <sup>3</sup> ]		2,66
Wärmedehnungskoeffizient [1/K]		0.00002
Haftreibungskoeffizient		> 0,5 (siehe sep. Liste)
Chemikalienbeständigkeit		sehr gut (siehe sep. Liste)
Temperaturbeständigkeit permanent [°C]		160
Viskosität [mPas]		16.900
Verarbeitungstemperatur [°C]		
Materialtemperatur		+5 bis +30
Bauteiloberfläche		+5 bis +40
Mischungsverhältnis	Komp. A Komp. B	21,3 1
Druckschwellfestigkeit bis 10 Mio. Lastwechsel		

Seit 130 Jahren ist DIAMANT der international bewährte Full-Service-Anbieter von innovativen Polymersystemen und Beschichtungen. Mit dem Siegel „Made in Germany“ garantieren wir Ihnen die hohe Qualität, die mit der DIN EN ISO 9001 und DIN EN ISO 14001 Zertifizierung belegt ist.



DIAMANT Polymer GmbH  
Marie-Bernays-Ring 3a  
41199 Mönchengladbach | Germany  
Phone +49 2166 - 98 36 - 0  
Fax +49 2166 - 8 30 25  
info@diamant-polymer.de

[www.diamant-polymer.de](http://www.diamant-polymer.de)



**MM1018 FL**



**MM1018 FL**

**DAS FLÜSSIGE FUTTERBLECH®**

**100% SPALTAUSGLEICH**

**INKLUSIVE KORROSIONSSCHUTZ**

In einem Arbeitsschritt. Ohne mechanische Bearbeitung. Schneller und kostengünstiger als herkömmliche Futterbleche oder Keilplatten.

Passt immer!

Flyer\_MM1018\_Stahlwasserbau\_DE\_2025-01-28



## Planungssicherheit

- **MM1018 erfüllt alle Anforderungen nach DIN EN 1090-2**
- **Allgemeine bauaufsichtliche Zulassung des DIBt**

## Ihre Vorteile im Überblick

- **Kosten- und Zeitersparnis bei der Montage**
- **Flexibel einsetzbar, passt immer**
- **Reibungslose Bauabnahme**

## Eigenschaften

- Keine mechanische Bearbeitung nötig
- 100% Kraftschluss
- Verhindert Spaltkorrosion
- Hohe Chemikalienbeständigkeit, Seewasserbeständig
- Vibrationsdämpfend
- Hohe Druckfestigkeit
- Geringes Kriechen
- Geprüfte Dauerschwingfestigkeit
- Reach-Konform
- 1.000-fach erfolgreich eingesetzt



Seitenarmierung Sylvensteinspeicher

## Anwendungsbeispiele



Injektion an Scharnieren an der Schleuse St. Aldegund



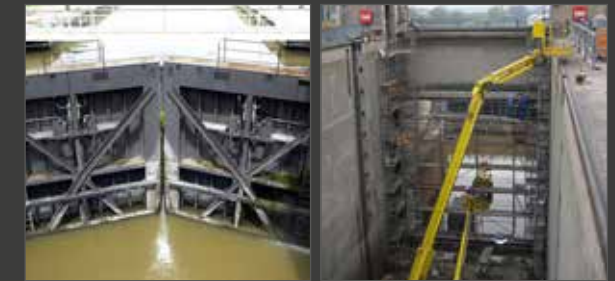
Ausbesserung Lochfraßkorrosion an der Schleuse Eibach



Verschluss von Stemmknaggen an der Schleuse Kehlheim

## Spalt- und Toleranzausgleich an

- Stemmknaggen
- Seitenarmierung
- Nischenpoller
- Dichtflächen
- Wehrklappen
- Laufschiene



## Qualifikation & Service

Um eine bestmögliche Qualität sowie fehlerfreie Anwendung zu gewährleisten, bieten wir die folgenden Dienstleistungen:

- Produktschulung
- Baustellenaufsicht und Überwachung
- Komplettführung der Arbeiten durch unsere erfahrenen Anwendungstechniker



Scan me!